



*Pfadibewegung Schweiz
Mouvement Scout de Suisse
Movimento Scout Svizzero
Moviment Battasendas Svizra*



Struttura del Movimento Scout Svizzero (MSS)

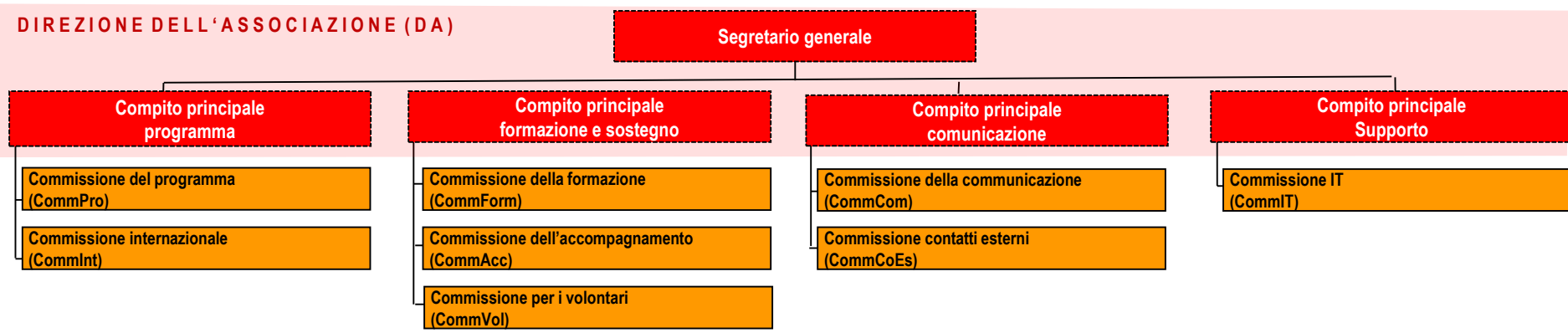
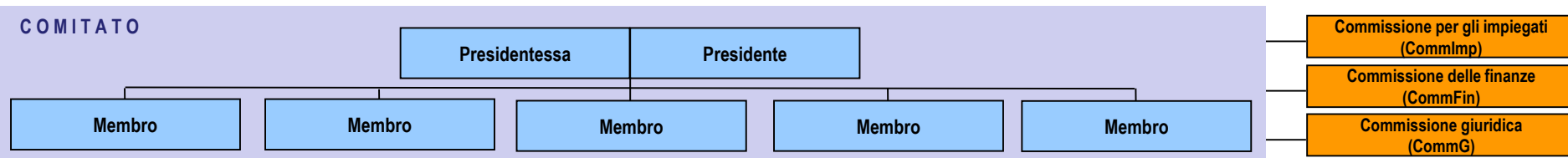
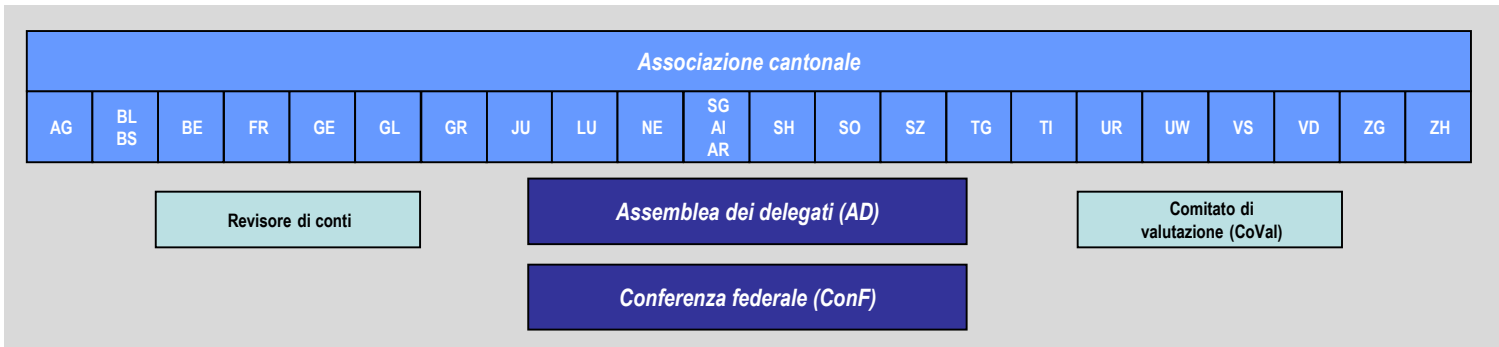
Segretariato generale MSS
22.03.2019

1016.it

Struttura organizzativa del MSS:

Struttura organizzativa generale

Pfadibewegung Schweiz
Mouvement Scout de Suisse
Movimento Scout Svizzero
Moviment Battasendas Svizra





COMITATO

Presidentessa
Barbara Blanc / Fiffan

Presidente
Philippe Moser / Garfield

Membro
Andreas Zuber / Biber

Membro
Ariane Hanser / Cygne

Membro
Chiara Cantoreggi / Awaki

Membro
Christian Trachsel / Sperber

Membro
Olivier Funk / Jerry

Commissione per gli impiegati
Andreas Spichiger / Fuchs

Commissione delle finanze (CommFin)
vacante

Commissione giuridica (CommG)
Christina Reinhardt / Urmeli

DIREZIONE DELL'ASSOCIAZIONE (DA)

PG QVPM
Dominique Schneider / Pinky

Segretario generale
Adrian Elsener / Dento

Cellula di crisi MSS:
Thomas Boutellier / Barry

Compito principale programma
Christian Imfeld / Briggeler

Compito principale formazione e sostegno
Philippe Keller / Lobo

Compito principale comunicazione
Daniela Diener / Capri

Compito principale Supporto
Michael Burkhardt / Kauri

Specialiste Programma, Internazionale:
Ruth Mattle / Chribli

Assistenza Programma & Pubblicazioni
Segretariato internazionale: Véronique Blanchard / Favola

International Commissioners
CI AMGE: Camille Borer / Loris
CI OMMS: Oliver Saurenmann / Hacki

Commissione del programma (CommPro)
Christine Egli / Pamina & Tobias Tschopp / Lennon

Responsabili delle branche
Castoro: vacante
Lupetti: Cinzia Peruzzi / Yabba & Martin Loos / Grizzly
Esploratori: Loïc Riom / Zébu
Pioniere: Christine Egli / Pamina & Claudia Wyss / Swifty
Rover: Thomas Schüepp / Gozilla
SOC: Adrian Murbach / Twix

Dipartimenti
Apertura interculturale: Valentin Steinbeck / Balu
Prevenzione: Marc Geissmann / Gämschi
Grandi manifestazioni (Coach): Pascal Walter / Stamp

Commissione internazionale (Colnt)
Kathrin Strunk / Emiko

Settori
Scambio: Roman Hellmüller / Luxus & Martina Schneider / Twister
Partenariati: Daniela Büchler / Alegria & Ricardo Simian / Andante
Coordinamento dei seminari: Lionel Voumard / Raton-laveur
Comunicazione e Marketing: Nicole Heppler / Kassio(peia) & Simona Wandeler / Abeille
RISC Team: Andreas Fuhr / J.Quak

Specialiste Formativo e sostegno:
Tobias Juon / Appendix

Assistenza Formativo & sostegno:
Sonja Dietrich / Avanti

Commissione della formazione (CommForm)
Leandra Marti / Helix & Andreas Mörker / Kodack

Coordinazione dei corsi Top
Andreas Bunschoten / Janosch

Coordinazione dei corsi Pano
Dominik Huwiler / Chips

Commissione dell'accompagnamento (CommAcc)
Claudia Jucker / Schlingel & Dominique Schneider / Pinky

Commissione per i volontari (CommVol)
Ursina El Sammra / Dum-bei

Specialiste Comunicazione:
Martina Schmid / Ikki

Responsabile Silver Scouts:
Amir Shehadeh / Miro

Commissione della comunicazione (CommCom)
Severin Marty / Pavarotti

Portavoce
DE: Daniela Diener*
FR: Rémi Favre / Mouette
IT: Graziano Regazzoni / Ciccio

Team rivista scout
Anina Rüttsche / Lane *

Commissione contatti esterni (CommCoEs)
Jonas Grossniklaus / Petrax

Specialiste Finanze:
Yasotha Sivarajah / Paikea

Support IT del segretariato generale MSS:
Michael Schär

Assistente Comitato / DA
Martina Zbinden / Jenara

Apprendista
Lea Gmaca

Commissione IT (CommIT)
Jérôme Kettela / Merlin

Team MiData
Johannes Schneider / Woody

Leggenda: □ = volontari □ (tratteggiato) = Collaboratori del segretariato generale ■ = Funzione speciale

Struttura organizzativa del MSS:

Gruppi di lavoro ad hoc e gruppi di progetto

Pfadibewegung Schweiz
Mouvement Scout de Suisse
Movimento Scout Svizzero
Moviment Battasendas Svizra



COMITATO

Presidentessa
Barbara Blanc / Fiffan

Presidente
Philippe Moser / Garfield

Membro
Andreas Zuber / Biber

Membro
Ariane Hanser / Cygne

Membro
Chiara Cantoreggi / Awaki

Membro
Christian Trachsel / Sperber

Membro
Olivier Funk / Jerry

Commissione per gli impiegati
Andreas Spichiger / Fuchs

Commissione delle finanze (CommFin)
vacante

Commissione giuridica (CommG)
Christina Reinhardt / Urmeli

DIREZIONE DELL'ASSOCIAZIONE (DA)

PG QVPM
Dominique Schneider / Pinky

Segretario generale
Adrian Elsener / Dento

Cellula di crisi MSS:
Thomas Boutellier / Barry

Compito principale programma
Christian Imfeld / Briggeler

Compito principale formazione e sostegno
Philippe Keller / Lobo

Compito principale comunicazione
Daniela Diener / Capri

Compito principale Supporto
Michael Burkhardt / Kauri

Specialiste Programma, Internazionale:
Ruth Mattle / Chribli

Assistenza Programma & Pubblicazioni
Segretariato internazionale : Véronique Blanchard / Favola

Commissione del programma (CommPro)
Christine Egli / Pamina & Tobias Tschopp / Lennon

Team Apertura interculturale
Valentin Steinbeck / Balu

GP Mezzo ausiliario capi pattuglia
Loic Riom / Zébu

GP Opuscolo branca castori
vacante

GP PP branca pionieri
Claudia Wyss / Swifty

GP Mezzo ausiliario branca rover
vacante

GP Offerta scout bambini/giovani menomazione
vacante

GP Füchsli fordert heraus
Cinzia Peruzzi / Yabba

Commissione internazionale (Colnt)
Kathrin Strunk / Emiko

GP Serbia
Ines Wenger / Charis

GP Georgia
Markus Masek / Snake

Specialiste Formativo e sostegno:
Tobias Juon / Appendix

Assistenza Formativo & sostegno:
Sonja Dietrich / Avanti

Commissione della formazione (CommForm)
Leandra Marti / Helix & Andreas Mörker / Kodack

Commissione dell'accompagnamento (CommAcc)
Claudia Jucker / Schlingel & Dominique Schneider / Pinky

Commissione per i volontari (Comm Vol)
Ursina El Samra / Dum-bei

Specialiste Comunicazione:
Martina Schmid / Ikki

Responsabile Silver Scouts:
Amir Shehadeh / Miro

GP Scoutismo visibile 2.0
Daniela Diener

Commissione della comunicazione (CommCom)
Severin Marty / Pavarotti

GP presenza online
vacante

Commissione contatti esterni (CommCoEs)
Jonas Grossniklaus / Petrax

Specialiste Finanze:
Yasotha Sivarajah / Paikea

Support IT del segretariato generale MSS:
Michael Schär

Assistente Comitato / DA
Martina Zbinden / Jenara

Apprendista
Lea Grmaca

GP Strategia parziale IT
Andrea Quadri / Colibri

GP TalentScout
vacante

Commissione IT (CommIT)
Jérôme Kettela / Merlin

Leggenda: = volontari = Collaboratori del segretariato generale = Funzione speciale